

PROGRAMME D'APPUI A LA PROMOTION DE L'ENTREPRENEURIAT AGRICOLE (PAPEA)



LE DEFI

L'agriculture occupe une place importante dans l'économie du Burkina Faso. Le pays possède un potentiel de production et de transformation agro-alimentaire qui demeure sous exploité. Les entreprises agricoles ont une faible performance et ont des difficultés à répondre à la demande du marché. Les produits et les services financiers ne sont pas adaptés aux besoins des entreprises. Ces contraintes ne favorisent pas le développement de l'entrepreneuriat agricole et ne permettent pas de générer des revenus et créer des emplois productifs pour les jeunes et les femmes.

POUR QUI CE PROGRAMME?

- Les jeunes
- Les femmes
- Les groupes vulnérables
- Les entreprises agricoles

RESULTATS VISES

- 60 clusters (grappes d'entreprises) mis en place
- 6 000 entreprises agricoles accompagnées
- 24 000 personnes dont 12 000 femmes et 14 400 jeunes de moins de 35 ans impactées
- 10% de revenus accrus
- 5 000 emplois décents pour les jeunes et les femmes

NOTRE OBJECTIF

Développer l'entrepreneuriat agricole afin qu'il génère des revenus et crée des emplois décents au profit des populations rurales et péri-urbaines en particulier les jeunes, les femmes et les groupes vulnérables.

NOS AXES D'INTERVENTION

Accompagner les entreprises agricoles pour qu'elles se développent et favorisent l'insertion professionnelle et entrepreneuriale des jeunes et des femmes

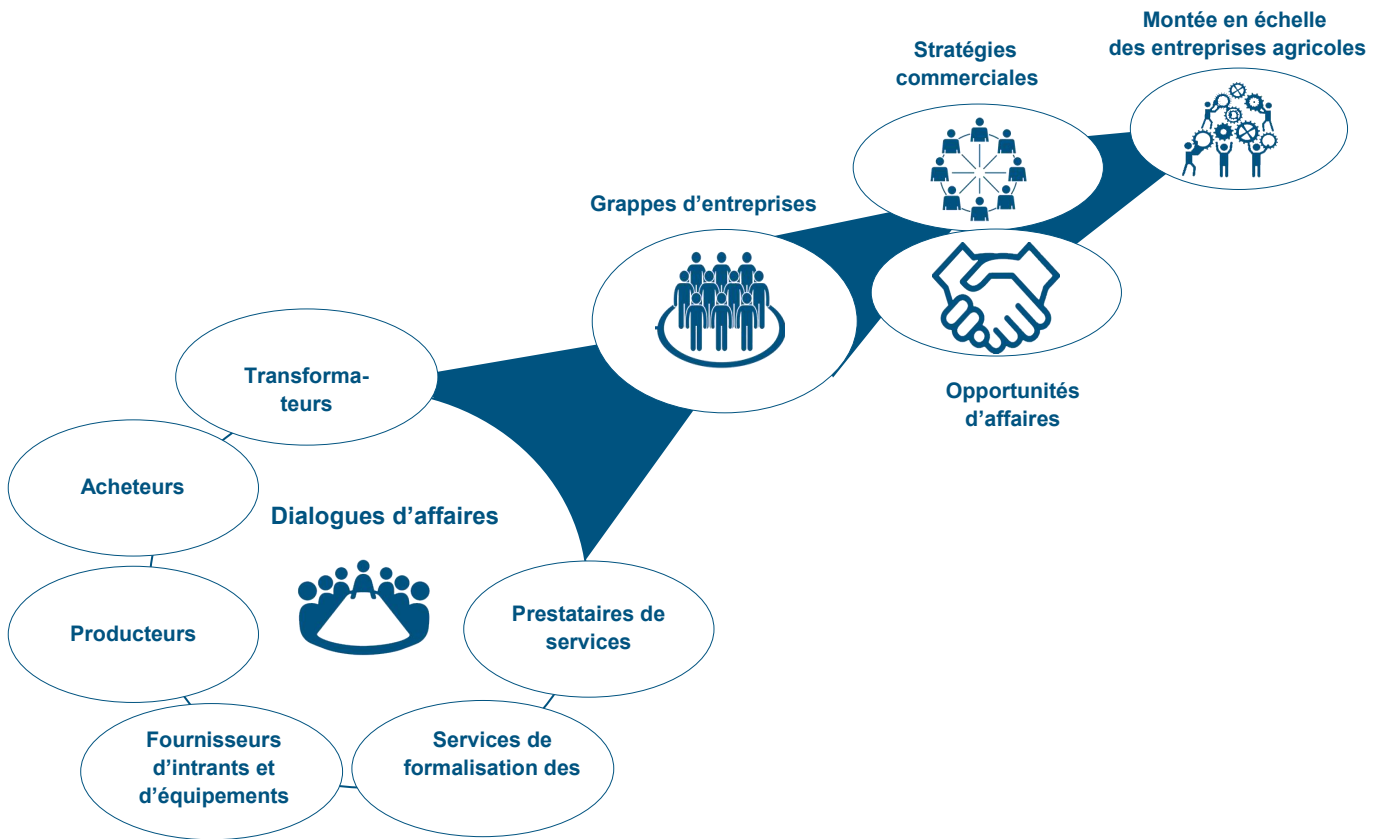
Stimuler l'émergence d'un marché de produits de finance inclusive et leur utilisation au profit des jeunes, des femmes, des entreprises agricoles

Faciliter le dialogue et le plaidoyer collaboratif à travers les cadres de concertation régionaux pour améliorer les conditions cadres de l'entrepreneuriat agricole



NOTRE APPROCHE

Le PAPEA applique une approche systémique qui consiste à encourager les grappes d'entreprises agricoles à collaborer pour identifier les difficultés et les opportunités de marché. Le but est d'arriver à élaborer des stratégies commerciales collectives pour résoudre les problèmes et augmenter les chances de développement. Des co-facilitateurs régionaux accompagnent les acteurs dans ce processus.



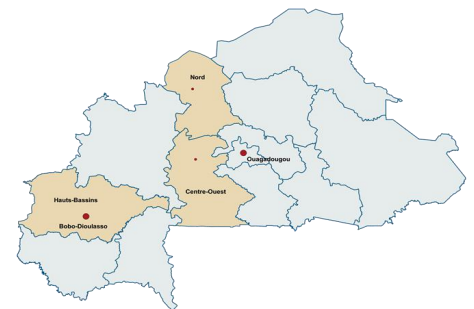
LE PROGRAMME EN BREF

Zones d'intervention : Hauts-Bassins, Centre-Ouest, Nord, zone péri-urbaine de Bobo-Dioulasso et Ouagadougou.

Filières de démarrage: oignon, bovin, tomate, piment, volaille, fraise, porc, maïs, arachide, miel, mangue, manioc, gingembre, patate douce à chair orange, pomme de terre, lait, œuf.

Phase1 : Juin 2019 à Mai 2023

Partenaires : Ministère de l'agriculture des aménagements hydro-agricoles, Ministère de la jeunesse et de la promotion de l'entrepreneuriat des jeunes, Chambres Régionales d'Agriculture, Conseils Régionaux, institutions de micro-finance, prestataires de services, entreprises agricoles.



Pour informations:
burkinafaso@helvetas.org
www.helvetas.org/burkinafaso
www.burkina-faso@snv.org